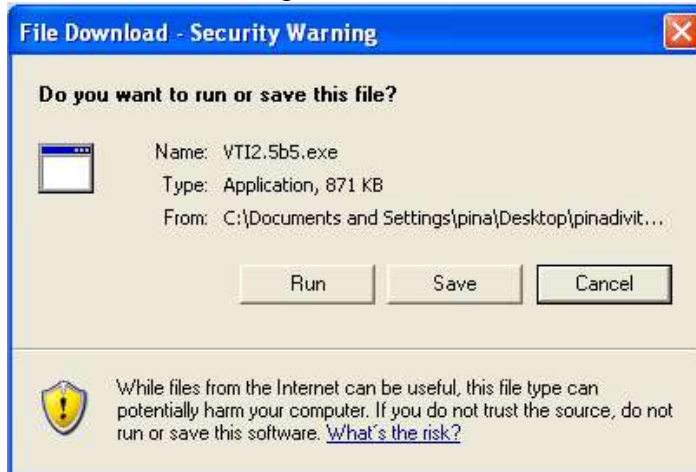


Istruzioni per attivare l'emulatore della calcolatrice TI-83 plus

Il link "Calcolatrice TI-83 plus" consente di scaricare un file compresso che simula una calcolatrice scientifica che fa grafici, calcola derivate, limiti, integrali, equazioni, disequazioni, ecc.

Cliccando sul link si apre la finestra mostrata sotto:

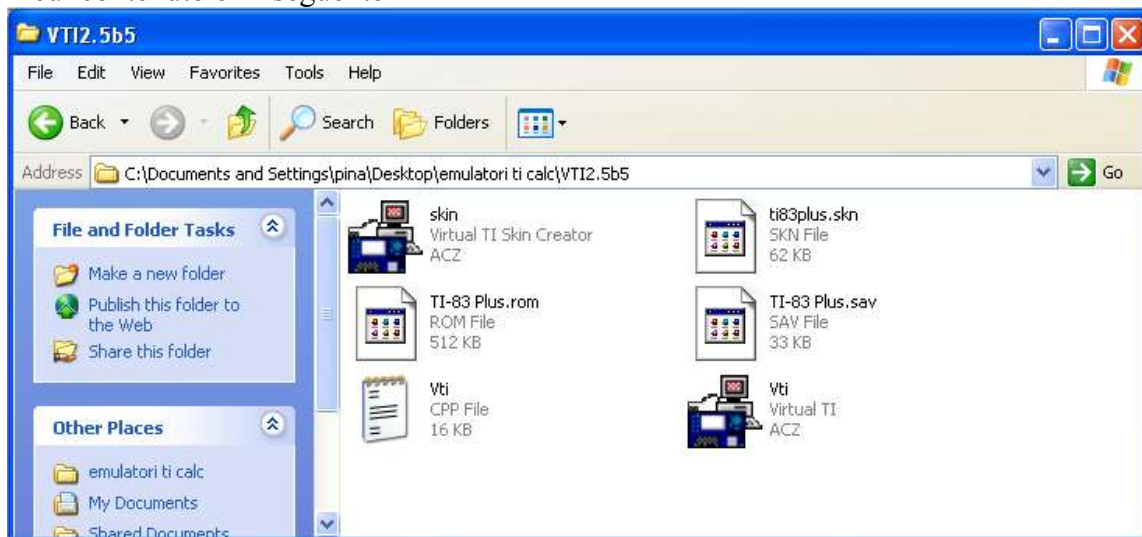


clicca su Salva

Successivamente decomprimi il file salvato; il risultato della decompressione e la cartella mostrata sotto

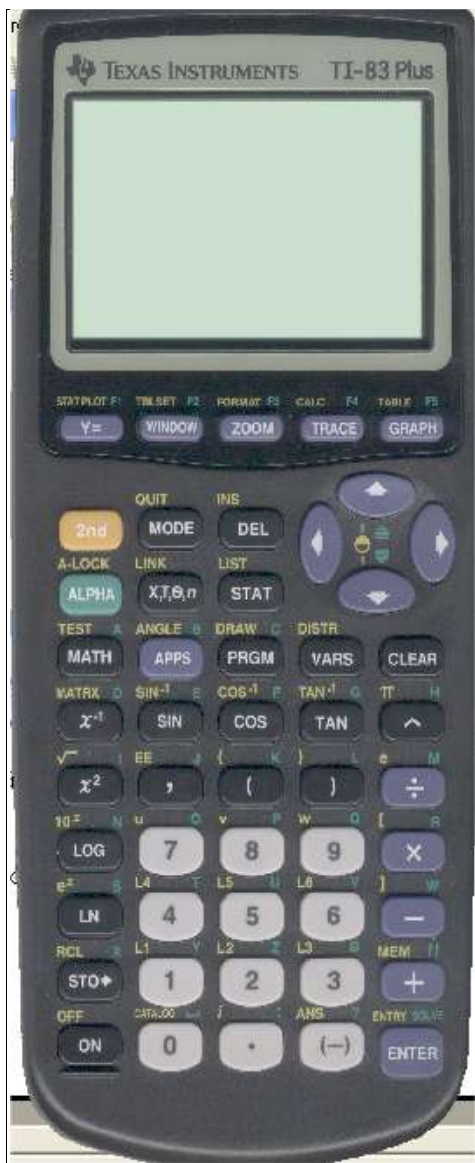


il cui contenuto e' il seguente

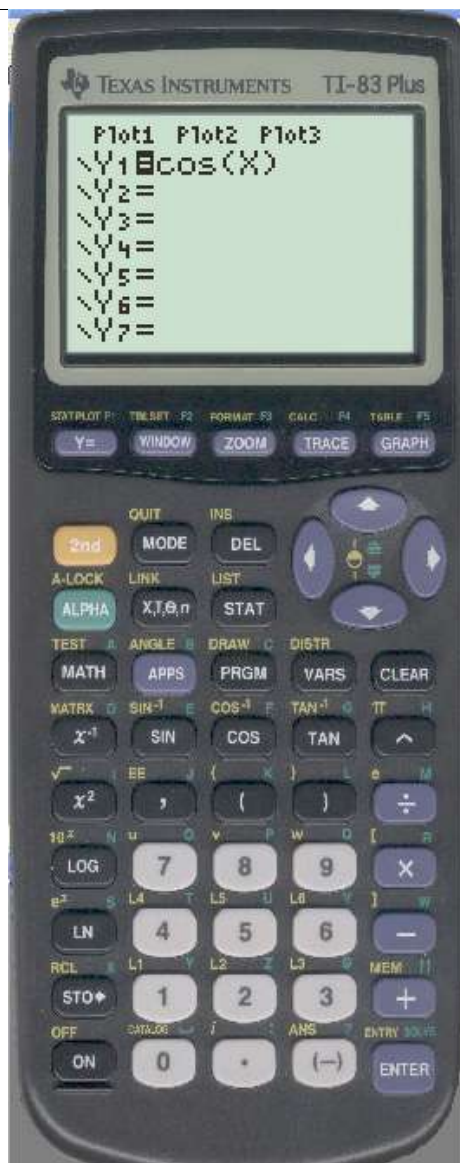


Per usare la calcolatrice fai doppio clic sul file Vti.exe

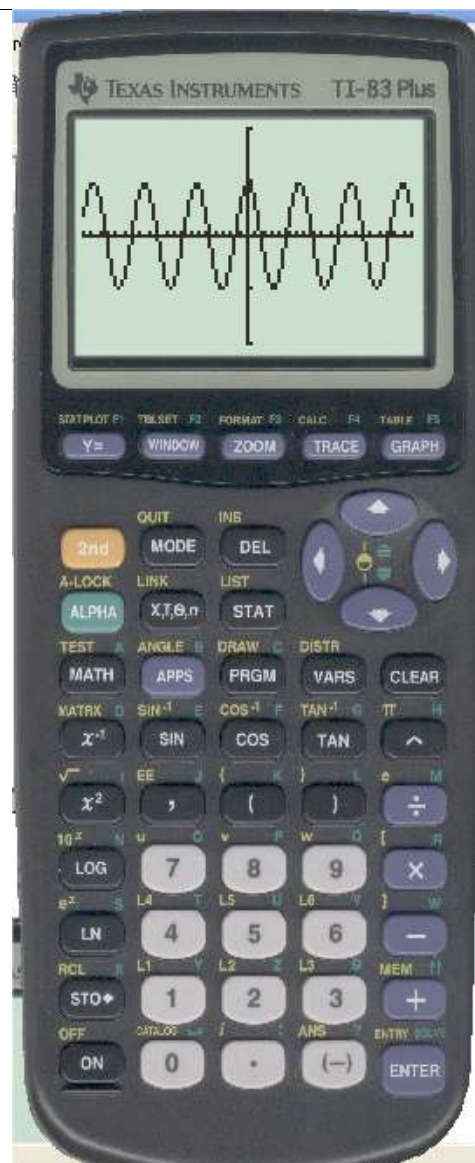




Clicca su ON per accenderla
 Se non viene utilizzata per qualche minuto, si spegne ma non perde le impostazioni e i calcoli già eseguiti

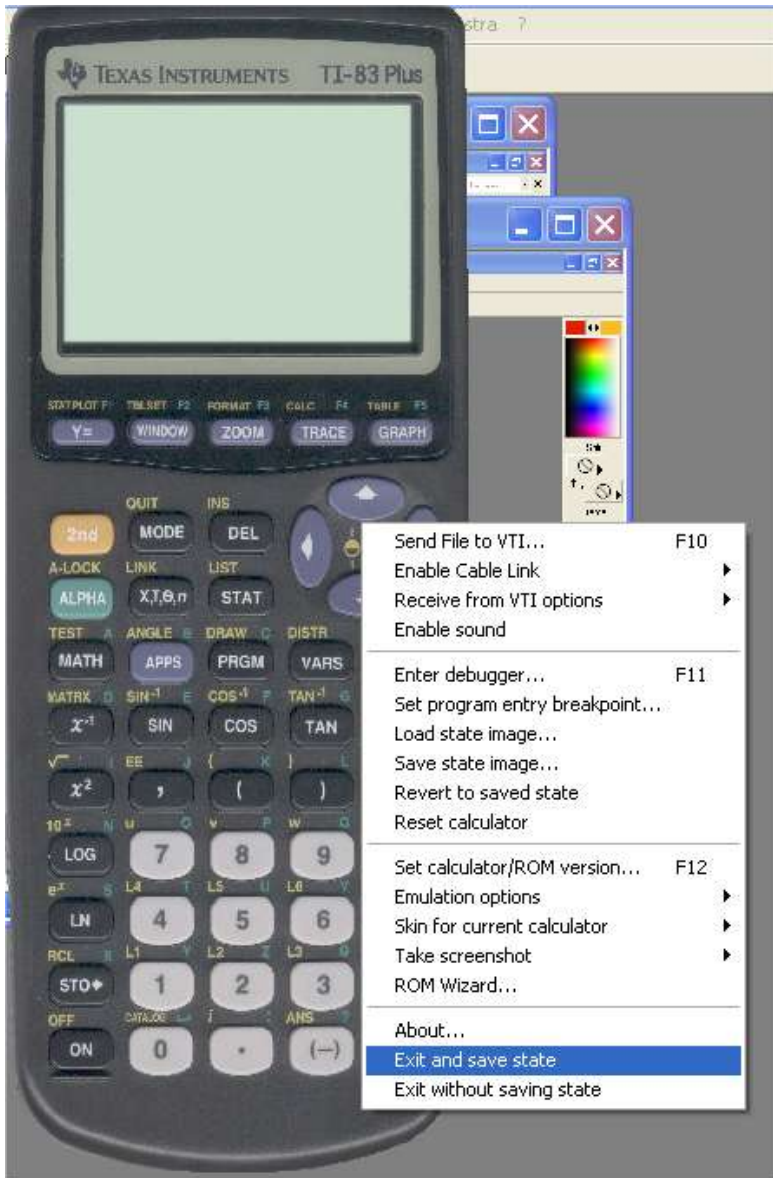


Clicca su Y=, tasto blu in alto a sinistra, per immettere funzioni



Clicca su GRAPF, tasto blu in alto a destra, per disegnare grafici

Per chiudere l'immagine della calcolatrice clicca con il tasto destro del mouse sull'immagine e scegli "Esci e salva lo stato" come mostrato sotto:



Buon divertimento!